

Guida per l'utilizzo della Teleassistenza Argo

Gentile cliente per attivare la teleassistenza Argo, occorre andare sulla home page Argo all'indirizzo www.argosoft.it e cliccare in alto sul menù: Assistenza - Teleassistenza



si aprirà la seguente pagina



La TELEASSISTENZA è un servizio supplementare di assistenza da pc remoto che consentirà agli operatori del servizio di assistenza ARGOSOFTWARE di agire a distanza direttamente sul PC della scuola.

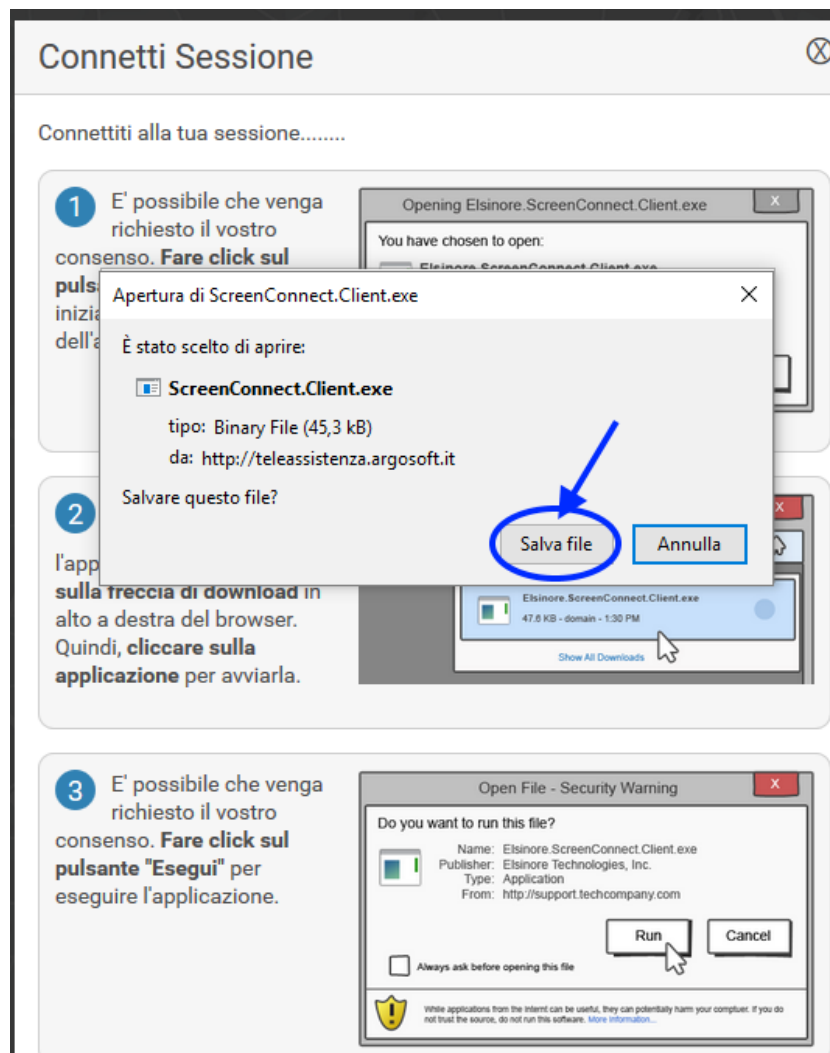
Nel riquadro TELEASSISTENZA ARGOSOFTWARE cliccare su "ENTRA"

A questo punto l'operatore Argo vi fornirà un codice di controllo, digitare il codice nell'apposito campo vedi figura:

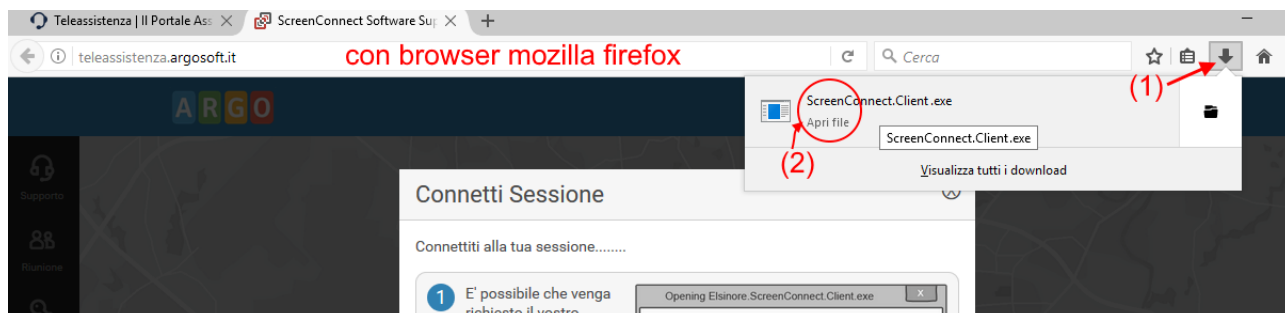
- (1) digitare il codice
- (2) cliccare sull'icona evidenziata



dopo aver cliccato comparirà una finestra di download cliccare su **“Salva file”** e scaricare l’eseguibile per la teleassistenza.

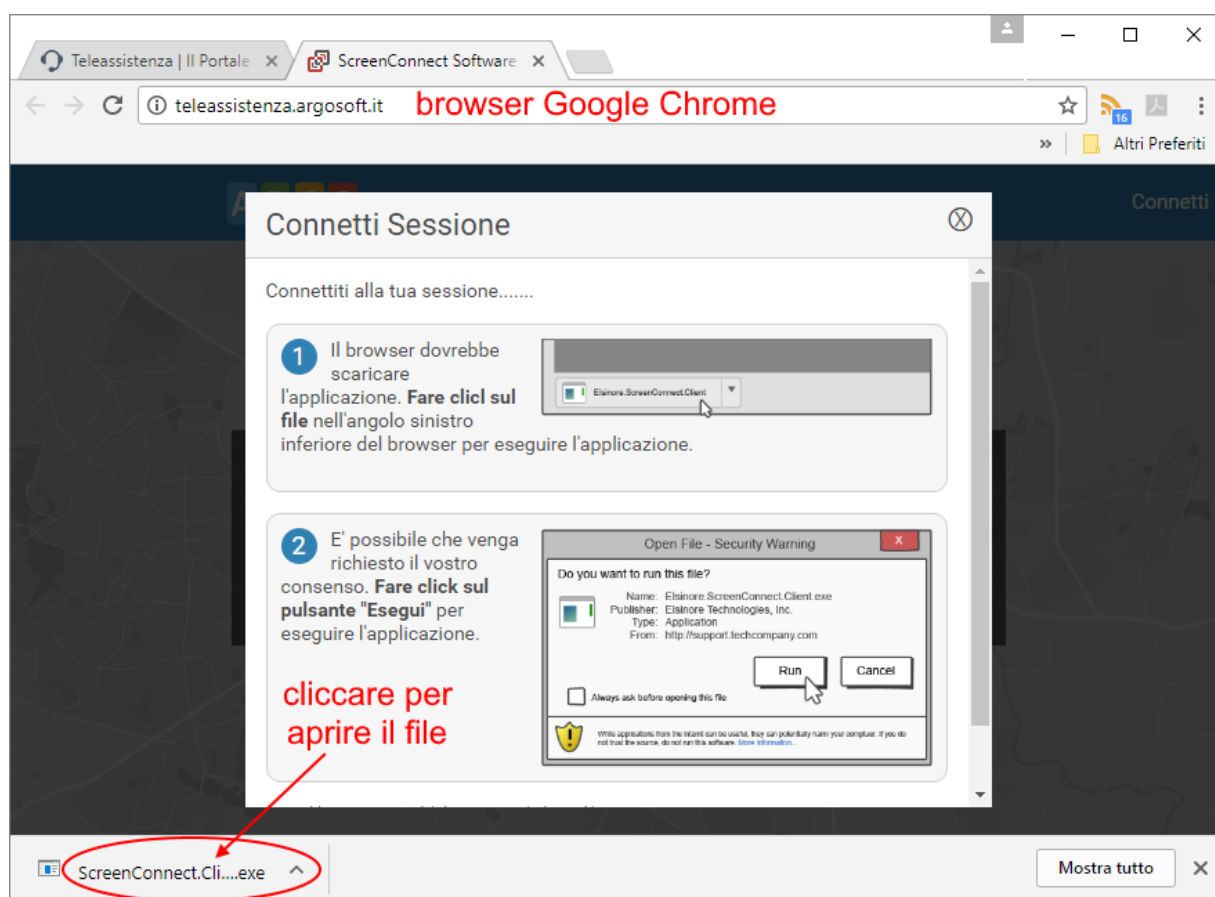


Se utilizzate il browser Mozilla Firefox cliccate in alto a destra sull'icona dei download (1) e all'apertura dell'elenco dei file scaricati cliccare su Apri file in corrispondenza di "ScreenConnect.Client.exe"



alla fine comparirà la consueta finestra che vi chiede **Vuoi consentire a questa App di apportare modifiche al dispositivo?** Per eseguire cliccare su "SI"

Se utilizzate il browser Google Chrome l'eseguibile verrà scaricato in basso a sinistra cliccare sul file come indicato in figura



alla fine comparirà la consueta finestra che vi chiede **Vuoi consentire a questa App di apportare modifiche al dispositivo?** Per eseguire cliccare su "SI"

ADESSO SIETE CONNESSI IN TELEASSISTENZA

Buon Lavoro con Argo Software